

CUỘC THI TÌM HIỂU AN TOÀN GIAO THÔNG

“An toàn giao thông cho nụ cười ngày mai” cấp trung học phổ thông

Dành cho học sinh

Năm học 2023 – 2024

(Bài thi gồm 02 phần: Trắc nghiệm và Tự luận)

PHẦN 1: CÂU HỎI TRẮC NGHIỆM

(Em hãy khoanh tròn vào 01 phương án đúng nhất)

Câu 1: Hành động nào dưới đây **không** gây nguy hiểm cho người lái xe và cản trở người tham gia giao thông khác?

- A. Đi nhanh, tạt đầu trước các phương tiện khác;
- B. Ra tín hiệu báo hướng rẽ, quan sát và rẽ thật nhanh;
- C. Giảm tốc độ và có tín hiệu báo hướng rẽ khi muốn chuyển hướng;
- D. Đu bám, kéo, đẩy xe khác trên đường.

Câu 2. Khi tham gia giao thông đến nơi đường giao nhau, trên làn đường rẽ phải có vạch kẻ mắt võng, người tham gia giao thông phải dừng xe như thế nào nếu gặp đèn tín hiệu màu đỏ?

- A. Người tham gia giao thông dừng trước vạch dừng;
- B. Người tham gia giao thông dừng trước vạch dừng và không được dừng trên phần đường kẻ vạch mắt võng để nhường đường cho phương tiện được rẽ theo tín hiệu đèn;
- C. Người tham gia giao thông dừng trên vạch mắt võng;
- D. Người tham gia giao thông được dừng trên vạch mắt võng chờ tín hiệu đèn xanh để đi qua.

Câu 3. Anh A điều khiển xe máy điện chạy trong khu vực thị trấn, với tốc độ cho phép, để đảm bảo an toàn giao thông, anh A cần giữ khoảng cách với xe chạy liền trước xe của mình như thế nào?

- A. Giữ khoảng cách tối thiểu là 35 mét;
- B. Giữ khoảng cách tối thiểu là 55 mét;
- C. Chủ động giữ khoảng cách an toàn phù hợp với xe chạy liền trước xe của mình; khoảng cách này tùy thuộc vào mật độ phương tiện, tình hình giao thông thực tế;
- D. Với khoảng cách an toàn thích hợp và nhỏ hơn trị số ghi trên biển báo.

Câu 4. Khi điều khiển phương tiện ở khu đô thị và khu đông dân cư từ 22h ngày hôm trước đến 5h ngày hôm sau, người điều khiển phương tiện (trừ các xe ưu tiên) phải báo hiệu bằng cách nào sau đây để xin vượt xe?

- A. Báo hiệu bằng tín hiệu đèn và còi xe;
- B. Báo hiệu bằng còi xe;
- C. Báo hiệu bằng tín hiệu đèn;
- D. Không cần báo hiệu, khi thấy đường rộng thì vượt nhanh.

Câu 5: Hãy sắp xếp thứ tự các bước để vượt xe an toàn khi điều khiển xe máy điện:

- (1) Kiểm tra an toàn phía trước và phía sau qua gương chiếu hậu
- (2) Kiểm tra an toàn một lần nữa khi xe đã nhường đường. Tăng tốc độ để vượt
- (3) Bật tín hiệu chuyển hướng bên trái báo hiệu chuyển hướng và dịch chuyển dần sang trái
- (4) Duy trì tốc độ ổn định phía sau xe định vượt, giữ khoảng cách an toàn với xe định vượt.

- A. 2-3-1-4
- B. 1-4-2-3
- C. 4-3-1-2
- D. 4-1-3-2

Câu 6. Mai là ngày sinh nhật tròn 16 tuổi của B. Chiều nay, B hỏi mượn xe máy điện của anh trai để rủ bạn đi mua quần áo mới mặc trong buổi sinh nhật. Theo em, trong trường hợp này, anh trai B nên sẽ xử lý như thế nào để đảm bảo tuân thủ Luật giao thông đường bộ?

- A. Kiên quyết không cho B mượn xe;
- B. Cho mượn xe và yêu cầu phải đội mũ bảo hiểm;
- C. Cho mượn xe và không yêu cầu đội mũ bảo hiểm;
- D. Chỉ cho B mượn xe và không được chở bạn đi cùng.

Câu 7. Đang điều khiển xe đạp điện trên đường đi học về, bạn M nghe thấy tiếng còi của xe cứu hỏa ở phía sau. Trong trường hợp này, bạn M cần điều khiển xe theo phương án nào dưới đây để đảm bảo an toàn và tuân thủ đúng Luật giao thông đường bộ?

- A. Phải nhanh chóng giảm tốc độ, tránh hoặc dừng lại sát lề đường bên phải để nhường đường cho xe cứu hỏa;
- B. Phải nhanh chóng tăng tốc độ, vượt trước để nhường đường cho xe cứu hỏa;
- C. Điều khiển xe đi với tốc độ bình thường, tránh sát lề đường bên trái để nhường đường cho xe cứu hỏa;
- D. Ngay lập tức dừng xe và dắt xe vào sát lề đường để nhường đường cho xe cứu hỏa.

Câu 8. Biển nào dưới đây báo hiệu cấm các phương tiện rẽ trái?



Biển 1



Biển 2



Biển 3

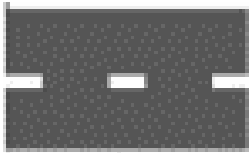
A. Biển 1;

B. Biển 1 và Biển 3;

C. Biển 2;

D. Biển 2 và Biển 3.

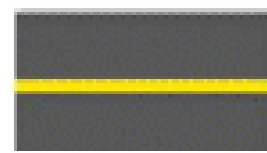
Câu 9. Vạch kẻ đường nào sau đây là vạch phân chia hai chiều xe chạy (vạch tim đường), xe không được lấn làn, không được đè lên vạch?



Vạch 1



Vạch 2



Vạch 3

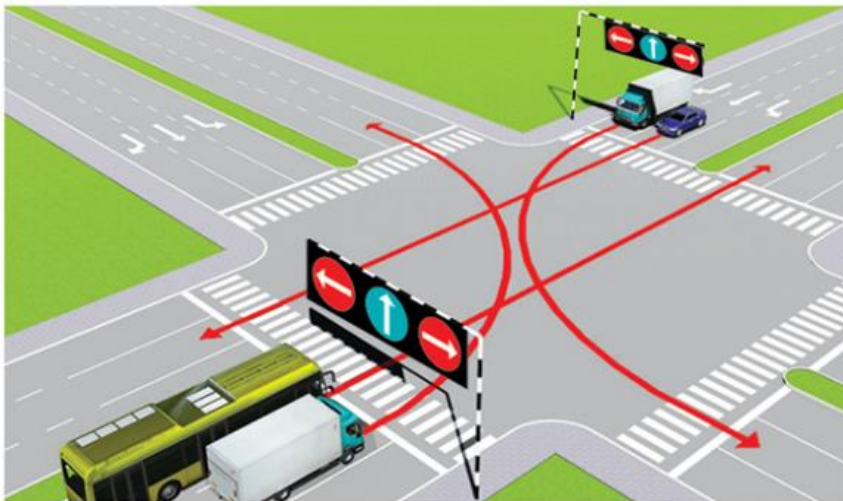
A. Vạch 1;

B. Vạch 2;

C. Vạch 3;

D. Vạch 2 và 3.

Câu 10. Trong hình dưới đây, các xe đi theo hướng mũi tên, xe nào vi phạm quy tắc giao thông?



A. Xe khách, xe tải;

B. Xe khách, xe con;

C. Xe con, xe tải;

D. Xe khách, xe tải, xe con.

PHẦN 2: CÂU HỎI TƯ LUẬN

Hãy tóm tắt những kiến thức, kỹ năng về an toàn giao thông mà em đã được học trong chương trình “An toàn giao thông cho nụ cười ngày mai” cấp THPT. Bằng những hiểu biết của bản thân và vận dụng những kiến thức đã học, hãy nêu những ý tưởng và hành động để góp phần xây dựng văn hoá giao thông trong trường học của em hoặc nơi em đang sinh sống.

Mẫu 01

THÔNG TIN THAM DỰ
CUỘC THI “AN TOÀN GIAO THÔNG CHO NỤ CƯỜI NGÀY MAI”
NĂM HỌC 2023-2024

Họ và tên học sinh/ giáo viên:

Giới tính:

Ngày, tháng, năm sinh:

Trường:

Địa chỉ nhà trường: Phường/xã:

Quận/huyện: Tỉnh/TP:

Thông tin phụ huynh học sinh (cha, mẹ hoặc người giám hộ)

Tên : Số điện thoại:

****Lưu ý về việc sử dụng thông tin cá nhân***

Bằng việc nộp bài tham gia cuộc thi này, ký và ghi rõ họ tên tại mẫu này, thí sinh/phụ huynh của thí sinh hiểu và đồng ý cho Ban tổ chức và các bên liên quan khác có vai trò trong tổ chức chương trình sử dụng thông tin cá nhân vào các mục đích quản lý, tổ chức, truyền thông cho Cuộc thi và tuyên truyền cho các hoạt động liên quan đến Cuộc thi bao gồm nhưng không giới hạn: sắp xếp, chấm điểm các bài thi, các dịch vụ đi lại, ăn ở, tổ chức trao giải, đăng tải hình ảnh, video có hình ảnh của các cá nhân trên các website, phương tiện truyền thông,...

Thí sinh/phụ huynh có quyền đối với dữ liệu cá nhân của mình theo pháp luật hiện hành, việc xử lý dữ liệu cá nhân của được Ban tổ chức thực hiện tuân theo các quy định pháp luật về xử lý dữ liệu cá nhân. Trường hợp không đồng ý hoặc có bất kỳ ý kiến nào khác liên quan đến việc xử lý dữ liệu cá nhân, các cá nhân vui lòng liên hệ lại với Ban tổ chức.

Thí sinh (Học sinh/ giáo viên) (Ký và ghi rõ họ tên)	Cha/mẹ/người giám hộ của học sinh (Ký và ghi rõ họ tên)